

BLUE

MH/Dic.07

Empleando los conceptos de nuestra serie comercial, la **BLUE** cumple con todas las exigencias requeridas en prensas de pliegos comerciales y embalaje.

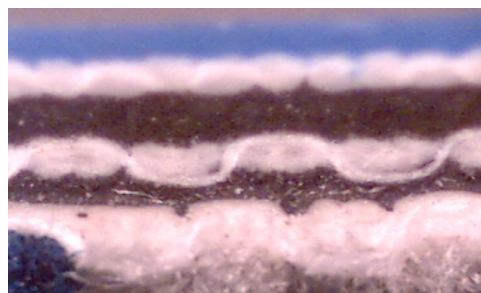
Elaborada en 4 telas, DUAL compresibles, calibre 1.95mm y 1.70mm, la serie **BLUE** ofrece excelente comportamiento y calidad de impresión con mínimo pérdida de calibre.

Características y Beneficios

- Color superficial: azul
- Construcción: 4 (.077"– 1.95 & .067" - 1.70 mm) telas y dual compresibles.
- Superficie micro-pulida ofrece excelente alimentación y transferencia de tinta.
- Aplicable en todo tipo de papeles (con y sin recubrimiento).
- Baja ganancia de punto y alta nitidez
- Resistente al estiramiento con mínima pérdida de calibre +/- .0015mm
- Excelente resistencia a golpes y marcado en los bordes de pliegos.
- Aplicable con todo tipo de planchas de impresión – papel, poliéster, metal
- Alta resistencia química permite lavado frecuente.

Especificaciones Técnicas

- Dureza 79 shore DIN 53505
- Elongación: 0.35% a 500N metros/50mm
- Punto de quiebre: sobre 2150 Nm
- Rugosidad superficial (Ra) 0.75-0.8u
- Largo de rollo maestro – 30 metros / 99 pies



Anchos de Rollos Maestros

- 680 mm / 780 mm / 1045- 1060-1080 mm / 1170 mm / 1320 mm / 1460 mm / 1650 mm y en 2008 mm de ancho.

Distribución en Colombia

- Tintas Gráficas Alemanas Ltda. • Medellín
Tel. / Fax (4) 363 33 88 • Cel. 310 839 75 89 • www.tga.com.co